

## Interés de la actividad

El viaje en bicicleta nos permite disfrutar explorando hasta los rincones más escondidos de los entornos rurales, donde descubrir un singular patrimonio natural e histórico-cultural. Circularemos por caminos a un ritmo tranquilo y en un ambiente relajado y lúdico.

Cada ruta está diseñada para ser una experiencia personal inolvidable, donde cobran importancia las sensaciones, la vivencia real y el descubrimiento de los paisajes naturales que recorreremos.

Cuidamos con especial consideración la convivencia entre participantes, la elección de los lugares de descanso, la gastronomía y el compromiso con el desarrollo local y la sostenibilidad ambiental.

## Los audios

Diseñados con información rigurosa, lenguaje sencillo y brevedad, son específicamente elaborados para cada ruta.

Recreados y ambientados con música y sonidos, nos amenizan el recorrido, estimulando la curiosidad y la imaginación mientras circulamos agradablemente en la bicicleta.

Los audios pueden ser escuchados también en inglés y otros idiomas.



## Interpretando el paisaje de la ruta

Mientras disfrutamos viajando, obtenemos un conocimiento global, al descubrir la diversidad y conectar los elementos del patrimonio natural y artístico-cultural, sus detalles y singularidades. Deducimos los sucesos históricos y comprendemos las relaciones a distintas escalas de observación.

Desciframos el funcionamiento y los procesos ecológicos que mantienen el paisaje, pero que pasan desapercibidos ante nuestros ojos.

A través de los audios y la información del guía, adquieren sentido los paisajes por los que circulamos.



**Deporte,  
Ocio activo  
y Cultura  
a través de  
un viaje  
guiado en  
bicicleta**



Información:

**RUTAS ETI**

[www.estudiosterritoriales.net/Cicloturismo.html](http://www.estudiosterritoriales.net/Cicloturismo.html)  
[eti@estudiosterritoriales.net](mailto:eti@estudiosterritoriales.net)

Tfno.: +34 91 446 1497/+34 654 557 539

Estudios Territoriales Integrados S.L.  
C/ Santísima Trinidad 8  
28010 Madrid

# Cicloturismo de Naturaleza

**Un sencillo paseo por la naturaleza y la cultura de los paisajes de la Vega del Tajuña**

## La Vía Verde del Tajuña



**Un viaje para curiosear los detalles de la fauna, la flora y la geología.**

## Vía Verde del Tajuña



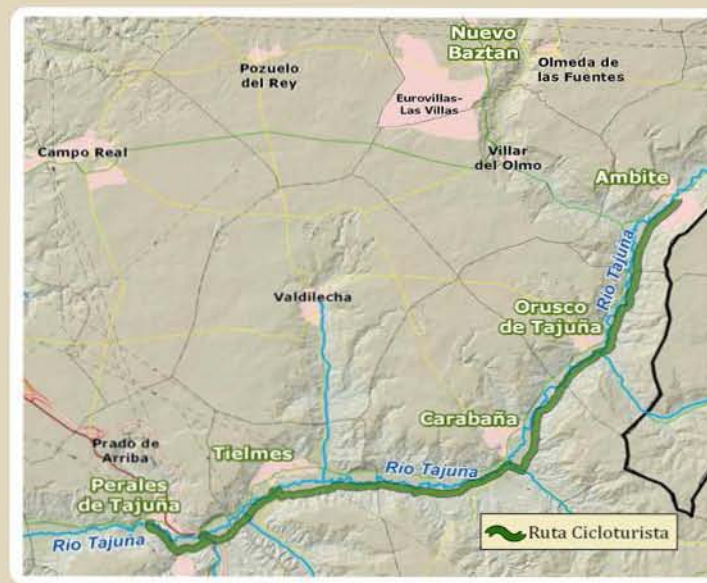
La Vía Verde del Tajuña se sitúa entre Arganda del Rey y Ambite, sobre la antigua vía de tren que llegó hasta Ambite en 1906 y que partía desde Madrid. Sobre ella discurrirá nuestra ruta.

Durante el recorrido además de **escuchar audios** que explican e interpretan estos paisajes, **realizamos paradas** para observar y comprender pequeños detalles y curiosidades sobre insectos, travertino, arbustos singulares como el espantalobos, las especies vegetales de los yesos y la costra liquénica, las calizas, el sílex y la dimensión temporal de las rocas. También ingenios y conceptos científicos que llevan a aplicar nuevos usos del agua del río.

Un entorno utilizado desde antiguo por carpetanos, romanos, visigodos, árabes... que han dejado su huella en el uso tradicional y parcelación de los cultivos de vega.



La **Ruta en bicicleta**, por la Vía Verde del Tajuña, se inicia en la antigua estación de Ambite, y junto al río, en dirección aguas abajo, recorreremos las vegas de Ambite, Orusco, Carabaña, Tielmes, hasta llegar a Perales, tras **24 km** por un camino asfaltado y sin apenas desniveles.



## Una visita histórica a Nuevo Baztan

El complejo agrícola-industrial pionero del siglo XVIII, ideado por un noble y empresario ilustrado y realizado por Churriguera, el gran arquitecto barroco.

En **compañía de una historiadora** nos adentraremos por calles y edificios de este extraordinario proyecto urbanístico, realizado en los campos de secano del páramo, terrenos planos de la Alcarria de Madrid.

Un lugar donde la monumentalidad se une a los aspectos prácticos, con una cuidada planificación y estructura urbana.



Aquí fueron empleadas las técnicas más novedosas para producir papel para la Gazeta de Madrid, uniformes para las tropas, aguas de colonia, curtidos, zapatos, y hasta dulces y confites.

La zona de fábricas, viviendas, mercado, almacenajes, bodegas, y también de ocio y actividades, nos hablarán de su pasado y del presente.

**¡Algo inesperado tan cerca y tan desconocido!**

## Nuestros Servicios

Guías acompañantes y especialistas (geólogo, ornitólogo, historiador...)

Receptor y auricular para audición en la ruta

Coche de apoyo con portabicis y soporte en imprevistos y averías

Traslado de equipaje y material de viaje

Óptica para la observación de fauna

Actividades en paradas (prácticas educativas, visitas a monumentos, pueblos, museos, etc.)

Gestión de alojamiento, transporte y alquiler de bicicletas

Almuerzos, aperitivos y avituallamiento en ruta

Seguros (accidentes y R.C.)